

BOSTEELS DISTRIBUTION

TRANSPORT



ACTIVITÉ

- > Dégroupage
- > Préparation de commandes
- > Stockage

CARACTÉRISTIQUES

- > Produits frais
- > Salaisons



ACTIVITY

- > Order picking
- > Storage

CHARACTERISTICS

- > Fresh products
- > Salting

> Responsable Exploitation
Bruno LABELLE

> Nombre de salariés
Number of employees
7

TRANSPORT

> Gare de Marée
11, rue Alexandre Adam
62200 BOULOGNE-SUR-MER

> T : +33(0)3 21 87 18 87
F : +33(0)3 21 87 14 99

> bosteels@wanadoo.fr

BRING FRIGOSCANDIA

- > **Forme juridique**
Legal form
SAS
- > **Directeur général**
General manager
Hervé JORDY
- > **Nombre de salariés**
Number of employees
45
- > **Chiffre d'affaires**
Turnover
17.500.000€

- 
- > **Gare de Marée**
11 rue Alexandre Adam
62200 BOULOGNE-SUR-MER
 - > **T : +33(0)3 21 83 25 00**
F : +33(0)3 21 30 17 11
 - > **france.nct@bringfrigoscandia.com**
www.bring.com



ACTIVITÉ

- > **Logistique produits de la mer frais et surgelés**
- > **Zones desservies : Scandinavie, France, Italie, Espagne**

CARACTÉRISTIQUES

- > **Transport de groupage sur lignes régulières**
- > **Transport par camion complet à la demande**
- > **Gestion de stock**
- > **Préparation de commande**
- > **Douane**
- > **Transport maritime**
- > **Transport aérien**



ACTIVITY

- > **Frozen and fresh products**
- > **Trading areas : France, Italy, Spain, Scandinavia**

CHARACTERISTICS

- > **Scheduled consolidated services**
- > **Full load transportation on request**
- > **Stock control**
- > **Order picking**
- > **Customs**
- > **Shipping**
- > **Air transport**

TRANSPORT

TRANSPORT

COPROMER TRANSPORTS

GROUPE DELANCHY

TRANSPORT



ACTIVITÉ

- > Transport, groupage, dégroupage
- > Préparation de commandes
- > Stockage et distribution
- > Zones desservies : Toute la France, Belgique, Pays-Bas, Italie, Espagne, Suisse, Angleterre

CARACTÉRISTIQUES

- > FRÊT ALLER :
 - Produits de la mer frais
- > FRÊT RETOUR :
 - Produits alimentaires frais ou congelés
 - 30 camions
 - Capacité : 310 T
 - 25 départs par jour




ACTIVITY

- > Transport, dispatching, order picking
- > Storage, distribution
- > Trading areas : France, Belgium, Netherlands, Italy, Spain, Switzerland, England

CHARACTERISTICS

- > OUTWARD FREIGHT :
 - Fresh seafood
- > RETURN FREIGHT :
 - Fresh or frozen food
 - 30 lorries
 - Capacity : 310 T
 - 25 departures per day

- > Forme juridique
Legal form
SARL
- > Directeur
Director
Xavier BATEMAN
- > Nombre de salariés
Number of employees
160



> 4 rue Huret Lagache
Capécure centre
62205 BOULOGNE-SUR-MER
CEDEX

- > T : +33(0)3 21 10 30 30
F : +33(0)3 21 10 30 31
- > copromer@delanchy.fr

TRANSPORT

DISPAM

- > **Forme juridique**
Legal form
SA
- > **General manager**
Pascal MASSE
- > **Commercial manager**
Rémi ROIGI
- > **Nombre de salariés**
Number of employees
600
- > **Chiffre d'affaires**
Turnover
45.000.000€

- 
- > **BP 168**
84134 LE PONTET C EDEX
 - > **T : +33(0)4 90 03 68 00**
F : +33(0)4 90 03 68 25
 - > **dircom@sa2m.fr**
www.dispam.fr



ACTIVITÉ

- > Transport sous température dirigée, spécialisé en produits frais industriels, produits de la mer frais, fruits et légumes
- > Dégroupage, logistique
- > Zones desservies : Région PACA, Languedoc Roussillon, Normandie, Rhône Alpes, Rungis, région parisienne, Espagne, Italie

CARACTÉRISTIQUES

Produits transportés au départ de Boulogne-sur-Mer

- > **FRÊT ALLER :**
 - Produits de la mer frais, fruits et légumes, produits frais
- > **FRÊT RETOUR :**
 - Produits de la mer frais, fruits et légumes, produits frais
- > 110 véhicules, départs tous les jours



ACTIVITY

- > Transportation
- > Cold storage / logistical services
- > Trading areas : Southern France, Spain, Italy, Rungis, Normandy

CHARACTERISTICS

- > Specialized in industrials fresh products, fresh seafoods, fresh fruits and vegetables
- > 110 trucks and lorries, daily departures

TRANSPORT

TRANSPORT



ACTIVITÉ

- > Transport, dégroupage
- > Zone desservie : Italie

CARACTÉRISTIQUES

- > FRÊT ALLER :
 - Poisson frais ou congelé
- > FRÊT RETOUR :
 - Fruits et légumes frais
 - Congelé
 - Marchandises industrielles
 - Toute marchandise fraîche
- > 5 camions frigo
- > 3 départs le samedi
- > 2 départs le mardi
- > 1 départ le mercredi




ACTIVITY

- > Dispatching
- > Trading area : Italy

CHARACTERISTICS

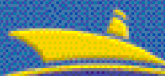
- > OUTWARD FREIGHT :
 - Fresh or frozen fish
- > RETURN FREIGHT :
 - Fresh fruits and vegetables
- > 5 lorries
- > 3 departures on saturday
- > 2 departures on tuesday
- > 1 departure on wednesday

- > Forme juridique
Legal form
SARL
- > Directeur général
General manager
Marc MARCOTTE
- > Nombre de salariés
Number of employees
18
- > Chiffre d'affaires
Turnover
2.015.577 €

- 
- > 38/40, rue de Solférino
62200 BOULOGNE-SUR-MER
 - > T : +33(0)3 21 30 83 17
F : +33(0)3 21 30 00 47
 - > isabelle.sirenes@wanadoo.fr

EXPRESS MARÉE

- > Forme juridique
Legal form
SAS
- > Président
Gérard RAYNAUD
- > Directeur d'agence
Manager
Jean-Yves MARTEL
- > Directeur commercial
Commercial manager
Roland BIGAT
- > Nombre de salariés
Number of employees
330
- > Chiffre d'affaires
Turnover
25.000.000€



- > Gare de Marée
51, rue Alexandre Adam
62200 BOULOGNE-SUR-MER
- > T : +33(0)3 21 99 25 81
F : +33(0)3 21 87 00 83
- > T : +33(0)4 68 27 56 77
F : +33(0)4 68 27 31 25
- > www.expressmaree.fr



ACTIVITÉ

- > Transport logistique
- > Groupage, dégroupage, transitaire
- > Zones desservies : France, Espagne

CARACTÉRISTIQUES

- > FRÊT ALLER :
 - Produits de la mer frais
 - Produits congelés
- > FRÊT RETOUR :
 - Produits congelés
 - Produits de la mer et primeurs
- > 140 camions
- > 12 départs les lundi et mercredi
- > 17 départs les mardi, jeudi, vendredi et samedi



ACTIVITY

- > Dispatching, forwarding agent
- > Trading areas : France, Spain

CHARACTERISTICS

- > OUTWARD FREIGHT :
 - Fresh or frozen seafoods
- > RETURN FREIGHT :
 - Frozen food, seafood, fruits and vegetables
- > 140 lorries
- > 12 departures on monday & wenesday
- > 17 departures on tuesday, thuesday, friday, saturday

INTERLAND TRANSPORT

TRANSPORT



ACTIVITÉ

- > Transports frigorifiques Nationaux et Internationaux
- > Groupage au départ du nord de la France sur tous les départements
- > Chargements en U.K, Belgique, Hollande pour éclatement sur la France
- > Entrepôts frigorifiques de 2000 palettes, entrepôt sous douane, réception de conteneurs, gestion F.I.F.O. informatisée, préparation de commandes

CARACTÉRISTIQUES

- > Intégration de la gestion de stock, des préparations de commandes et du transport et de la livraison dans un service clef-en-main



ACTIVITY

- > National and International transport of frozen foods
- > Collection in U.K, Belgium, Netherlands
- > Distribution all over France
- > Cold storage for 2000 pallets
- > Bonded storage permission
- > Computer controlled stocks
- > F.I.F.O stocks management
- > Preparation of orders

CHARACTERISTICS

- > Integrated services.
- > One sole team deals with storage and transport with high technology computer

> Forme juridique
Legal form
SARL
LOGISTIQUE FRIGORIFIQUE
INTERNATIONALE

> Directeur général
General manager
Michèle GATOUX

> Nombre de salariés
Number of employees
14

> Chiffre d'affaires
Turnover
4.500.000€

> Avenue de l'Europe
Z.A. de la Maie
62720 RINXENT


> T : +33(0)3 21 10 59 59
F : +33(0)3 21 10 59 60

> interland@wanadoo.fr
www.interland.fr

TRANSPORT

NEGOTRANS

- > Forme juridique
Legal form
SARL
- > Gérant
General manager
Marcel NEUTELAERS
- > Responsable d'exploitation
Process responsible
Claude CONDETTE
- > Nombre de salariés
Number of employees
13
- > Chiffre d'affaires
Turnover
1.609.000€

- 
- > 3 rue Baraque de l'Empereur
BP 212
62203 BOULOGNE-SUR-MER
 - > T : +33(0)3 21 33 24 62
F : +33(0)3 21 83 40 70



ACTIVITÉ

- > Transport, groupage, dégroupage, stockage de produits surgelés
- > Zones desservies : Boulogne-sur-Mer, région Normandie, parisienne, Marseille.

CARACTÉRISTIQUES

- > Produits surgelés
- > Départs quotidiens pour les régions Normandie et parisienne



ACTIVITY

- > Transport, dispatching, storage of frozen products
- > Trading areas : Boulogne-sur-Mer, Normandy, Paris, Marseille

CHARACTERISTICS

- > Frozen products
- > Boulogne-sur-Mer, Normandy, Paris, every day

NORFOLKLINE

TRANSPORT



ACTIVITÉ

- > Transport frigorifique
- > Zones prospectées : France, Europe

PRODUITS

- > Produits frais et surgelés

CARACTÉRISTIQUES

- > Transports routiers, maritimes, ferroviaires et aériens



ACTIVITY

- > Refrigerated transportation
- > Trading areas : France, Europe

PRODUCTS

- > Fresh and frozen products

CHARACTERISTICS

- > All types of transportation (boats, planes, trains, lorries)

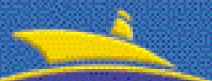
- > Forme juridique
Legal form
SARL
- > Gérant
General manager
Jacques CAILLEBOT
- > Nombre de salariés
Number of employees
13

TRANSPORT

- 
- > 11, rue Alexandre Adam
62200 BOULOGNE-SUR-MER
 - > T : +33(0)3 21 32 08 76
F : +33(0)3 21 30 02 09
 - > jcaillebot@norfolkline.com
www.norfolkline.com

RUNGIS MARÉE

- > Forme juridique
Legal form
SARL
- > Gérante
General manager
Sybillé THERET
- > Responsable d'exploitation
Managing director
Michel MONY
- > Nombre de salariés
Number of employees
10
- > Chiffre d'affaires
Turnover
1.000.000€

- 
- > Service d'exploitation
**11, rue Alexandre Adam
62200 BOULOGNE-SUR-MER**
 - > T : +33(0)3 21 30 51 52
F : +33(0)3 21 30 52 42
 - > Service administratif
**B.P. 172
62203 BOULOGNE-SUR-MER cedex**
 - > T : +33(0)3 21 30 50 84
F : +33(0)3 21 83 40 70
 - > **rungis.maree@wanadoo.fr**



ACTIVITÉ

- > Transport, groupage, dégroupage
- > Zones desservies : Boulogne-sur-Mer / Rungis, Rungis / Boulogne-sur-Mer

CARACTÉRISTIQUES

- > Marée, coquillages et surgelés
- > Départs quotidiens



ACTIVITY

- > Transport, dispatching
- > Trading areas : Boulogne-sur-Mer / Rungis, Rungis / Boulogne-sur-Mer

CHARACTERISTICS

- > Frozen products, fresh fish, shellfish
- > Daily departures

TRANSPORT

TRANSPORT



ACTIVITÉ

- > Commissionnaire de transport
- > SPÉCIALITÉ : logistique frigorifique européenne



ACTIVITY

- > Freight forwarding

> Directeur général
General manager
Stéphanie BORILLER

> Nombre de salariés
Number of employees
1



> 11 rue Alexandre Adam
62200 BOULOGNE-SUR-MER

> T : +33(0)3 21 30 11 16
F : +33(0)3 21 92 95 76

> stephanie@trad-ex.fr

TRADIMAR

- > Directeur général
General manager
Dominique LEFEBVRE
- > Directeur commercial
Commercial manager
Catherine LUC
- > Nombre de salariés
Number of employees
127
- > Chiffre d'affaires
Turnover
25.000.000€

- 
- > 41 rue Alexandre Adam
BP 249
62204 BOULOGNE-SUR-MER
 - > T : +33(0)3 21 10 03 21
F : +33(0)3 21 10 03 20
 - > tradimar-boulogne@tradimar.fr
www.tradimar.com



ACTIVITÉ

- > Logistique européenne des produits de la mer



ACTIVITY

- > European seafood logistics

TRANSPORT

TRANSPORT

TRANSPORTS MESGUEN

TRANSPORT



ACTIVITÉ

- > Transport, groupage, dégroupage
- > Zones desservies : Liaisons :
 - Ecosse / Newlyn / Grimsby / Boulogne-sur-Mer
 - Ecosse / Newlyn / Grimsby / Bretagne
 - Boulogne-sur-Mer / Bretagne / Normandie

CARACTÉRISTIQUES

- > Produits frais et surgelés
- > Départs quotidiens



ACTIVITY

- > Transport, dispatching
- > Trading areas : Links :
 - Scotland / Newlyn / Grimsby / Boulogne-sur-Mer
 - Scotland / Newlyn / Grimsby / Brittany
 - Boulogne-sur-Mer / Brittany / Normandy

CHARACTERISTICS

- > Fresh and frozen seafood
- > Daily departures

- > Forme juridique
Legal form
SAS
- > Directeur général
General manager
Ludovic CALARNOU
- > Nombre de salariés
Number of employees
200
- > Chiffre d'affaires
Turnover
47.000.000€



- > Gare de Marée
51, rue Alexandre Adam
62200 BOULOGNE-SUR-MER
- > T : +33(0)3 21 33 99 52
F : +33(0)3 21 33 94 51
- > Siège social
Z.I. de Kerranou
29250 ST-POL-DE-LEON
- > T : +33(0)2 98 29 24 24
F : +33(0)2 98 29 24 29
- > contact@transports-mesguen.fr
www.transports-mesguen.fr

TRANSPORT

TRANSPORTS RAPIDES BOULONNAIS

- > Forme juridique
Legal form
SA
- > Directeur général
General manager
Paulette MAGRIT
- > Nombre de salariés
Number of employees
16
- > Chiffre d'affaires
Turnover
1. 600.000€

- 
- > Rue Pierre Martin
Z.I. Inquètrie
62280 ST-MARTIN-BOULOGNE
 - > T : +33(0)3 21 31 31 10
F : +33(0)3 21 99 74 03
 - > transports.rapides.boulonnais
@wanadoo.fr



ACTIVITÉ

- > Transport frigorifiques et pulvérulents
- > Zones desservies : France

PRODUITS

- > FRÊT ALLER ET RETOUR :
 - Produits alimentaires frais ou congelés
- > 10 camions



ACTIVITY

- > Dispatching
- > Forwarding agent
- > Trading areas : France

CHARACTERISTICS

- > OUTWARD AND RETURN FREIGHT :
 - Fresh and frozen food
- > 10 lorries

TRANSPORT

TRANSPORT